

Brauerei Riegele

Sebastian Riegele sen. erwarb im Jahre 1884 die Brauerei 'Zum Goldenen Roß' deren Ursprung bis in das Jahr 1386 zurückgeht. Ab dem ersten Tag braute Riegele in seiner Brauerei viel Leidenschaft und handwerklicher Sorgfalt typische Bierspezialitäten. Rasch errangen diese Spezialitäten in Augsburg und Umgebung hohe Anerkennung.

Von Jahr zu Jahr entwickelte sich das Brauhaus immer besser, so dass der Sohn von Sebastian Riegele, schon 1911 einen Neubau vor den Stadttores Augsburgs in Angriff nahm. Dies kann durchaus als Grundsteinlegung für die folgende Zeit gewertet werden. Zur gleichen Zeit schuf Commerzienrat Riegele ein Gebäude im Jugendstil, das bis heute als eines der Wahrzeichen von Augsburg gilt. Das Gebäude hat den Namen **Riegelehaus**. Es handelt sich heute um ein geschütztes Baudenkmal.

Es wurde zudem eine eigene Mälzerei gekauft. Durch den Kauf von weiteren Gastwirtschaften hat man sich den Bierumsatz gesichert und legte damit den Grundstein für die spätere Entwicklung. Aktuell ist die Brauerei Riegele die größte Privatbrauerei, die in Augsburg ansässig ist. Sie ist seit fünf Generationen in festem Familienbesitz.



Die Brauerei und mehr

Mehr als 200.000 hl Bier werden jährlich in der Brauerei Riegele produziert. Mit rund 100 Mitarbeitern erzielt das Unternehmen jährlich einen Umsatz von mehr als 18 Millionen Euro. Ergänzt wird die Brauerei durch ein eigenes Logistikzentrum, das seinen Sitz in der Nähe der BAB 8 hat und bei Gersthofen liegt. In der Frölichstraße gibt es ein weiteres Betriebsgelände der Brauerei Riegele. Persönlich haftender Gesellschafter und Geschäftsführer ist Dr. Sebastian Priller, ein Nachfolger von Sebastian Riegele sen. Dr. Priller ist dafür verantwortlich, dass die Brauerei auch in der globalisierenden Welt erfolgreich und ihren Werten treu bleibt. In der fünften Generation sorgt Sebastian Priller dafür, dass die regionalen Spezialitäten sich weiterhin erfolgreich entwickeln, dabei verliert nie den Blick auf das Neue. Die Brauerei Riegele steht seinen Partnern jederzeit mit Rat und Tat zur Seite. Es werden mit dem Getränkegroßhandel neue Konzepte entwickelt. Spezielle Mitarbeiter kümmern sich um die Getränkemärkte und den Lebensmittelhandel in der Region. Es werden von Servicefahrer Automaten in Krankenhäusern und Kantinen befüllt. Und nicht vergessen werden darf der Export. Die Getränke der Brauerei Riegele gehen nach Italien, Österreich, England und nach Schweden. Dies ist aber noch lange nicht das Ende, denn Riegele denkt weiter und freut sich auf das, was kommen wird.

Begrüßung im Biershop:



Start der Führung unter dem Dach bei den Heißwassertanks und mit dem Imagefilm

Dann ging es weiter zum

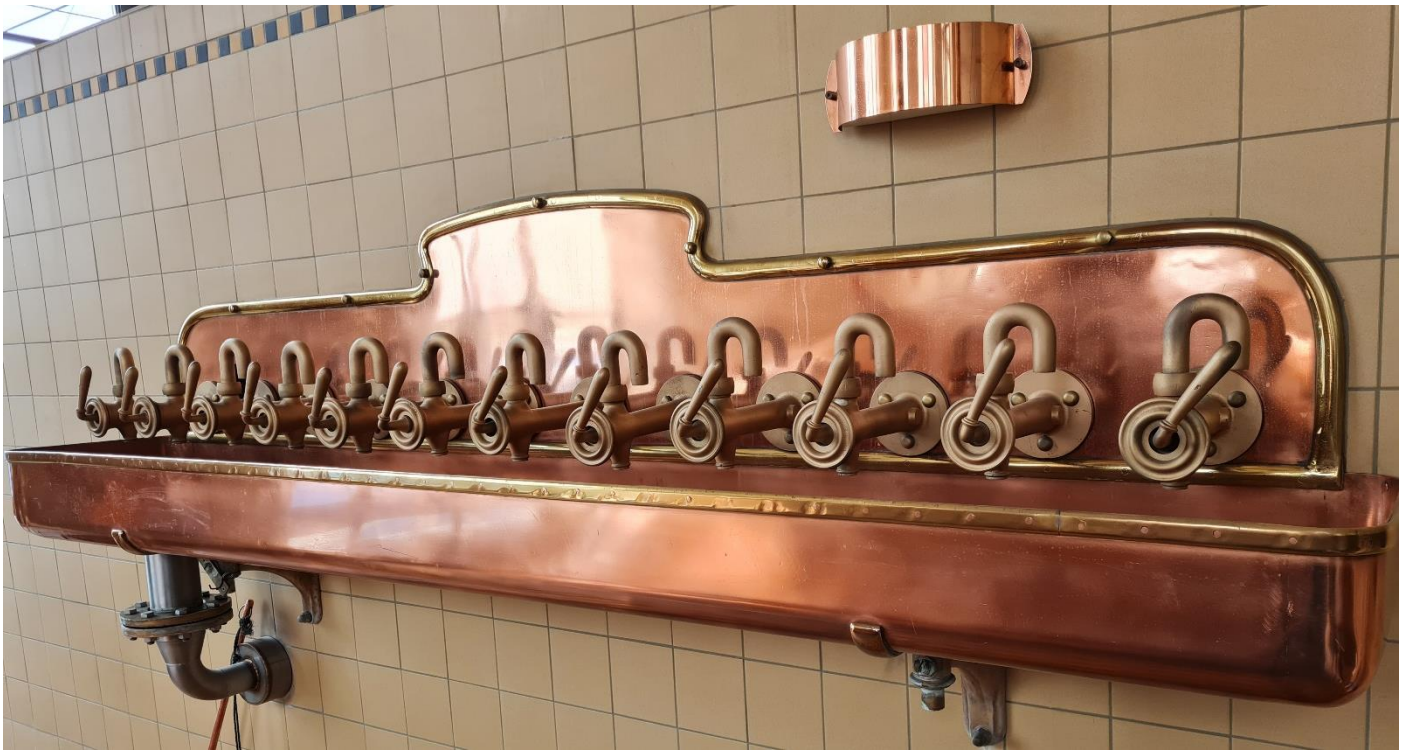
*Willkommen
auf dem Malzboden!*

Hier gab es noch ein besonderes Stück zu sehen:



**Danach ging es wieder abwärts ins Prunkstück der Brauerei:
Das Historische Sudhaus im Jugendstil**





Spindelstelle



Hopfengabeneimer

Die nächste Station war der Hefekeller. Die Brauerei Riegele hat die größte private Hefebank.



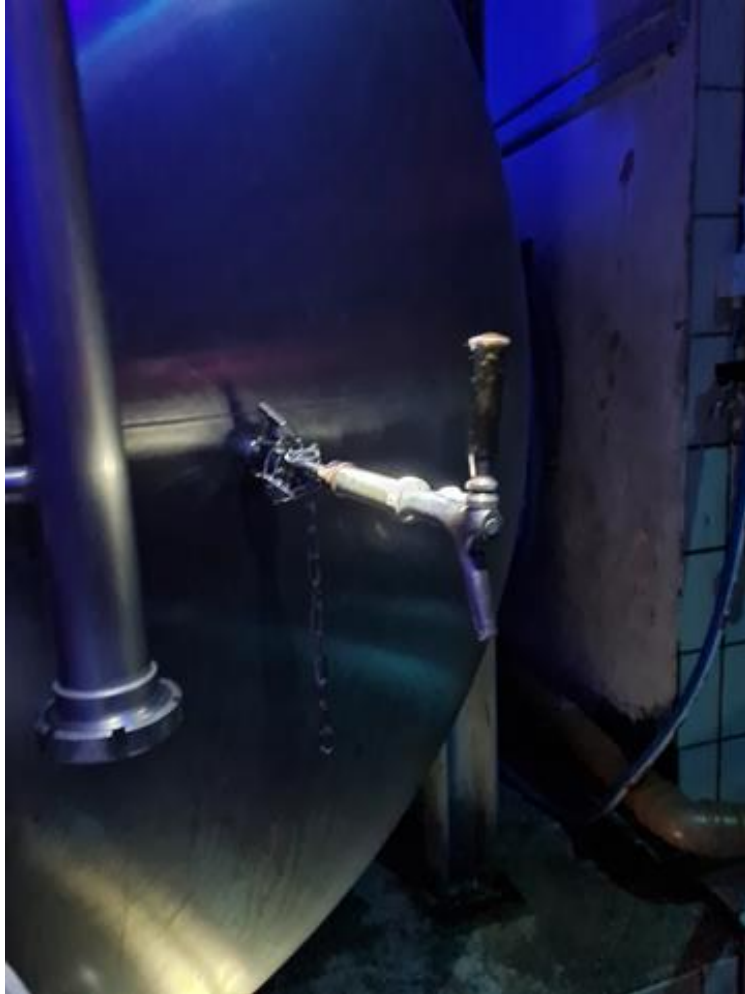
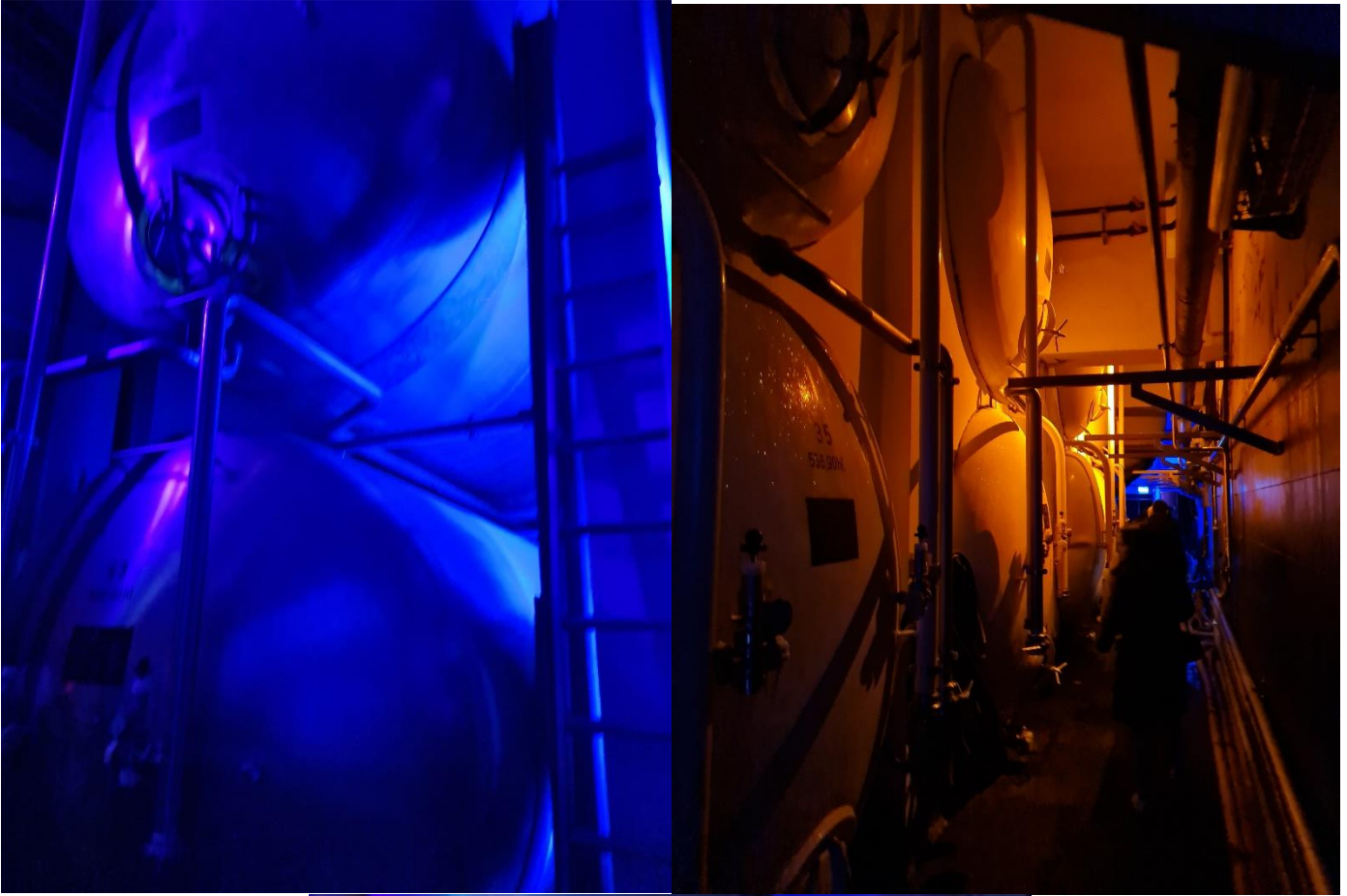
Die nächsten Stationen waren der Veranstaltungsraum für Seminare, Tagungen, Braukurse



Und ein wunderbarer Verkostungsraum für Craftbiere



Jetzt geht es in die Unterwelt, in den Lagerkeller zum Zwickeln und zum hauseigenen Brunnen.



Extra einen Tank mit Zwickelpils für Führungen



Der Brunnen ist eine Mineralquelle – Die Mozartquelle



Der Abschluß der Führung bei Kartoffelsalat, Bierwurst, Senf, Brezn und Bier

Verschiedene Produkte der Brauerei Riegele

Die Brauerei Riegele hat natürlich nicht nur Bier produziert. Zum Portfolio der Brauerei gehören auch Limonaden und Mineralwasser. Das bekannteste Produkt ist das noch heute erhältlich Cola-Orange-Mischgetränk mit dem Namen 'Spezi'. Seit 1956 handelt es sich bei 'Spezi' um einen Markennamen der Brauerei Riegele. Dieser Name wird allerdings umgangssprachlich für alle Cola-Mischgetränke verwendet. Im Jahre 2014 wurde das Riegele Aechtes Dunkel mit einem Silberpreis bei der European Beer ausgezeichnet – den Bronzpreis erhielt das Getränk Amaris 50.

Werte der Brauerei Riegele

Riegele hat mit anderen Brauern die Initiative 'Freie Brauer' gegründet. Gemeinsam haben sie sich sieben Grundwerten verpflichtet. Dazu zählen persönliche Verantwortung übernehmen, aktiv für eine saubere Umwelt einsetzen, gelebte Regionalität, echte Tradition, höchste Qualität, einzigartige Biervielfalt und die Freiheit immer das tun, was richtig erscheint.

Philosophie der Brauerei Riegele

Von Anfang an sind die Freude am Bier und das leidenschaftliche Brauen der Antrieb und die Motivation des Unternehmens. Dadurch erwächst auch die Verpflichtung zur höchsten Qualität und die positive Lebenseinstellung aller Mitarbeiter im Unternehmen. Man zeigt Verantwortung gegenüber dem Kunden, kümmert sich um die Umwelt, bewahrt Bewährtes und ist offen gegenüber allem Neuen.

Eine besondere Attraktion ist der [**Riegele Bierflug**](#) – Einzigartig. Vom Schornstein in den Biergarten!